

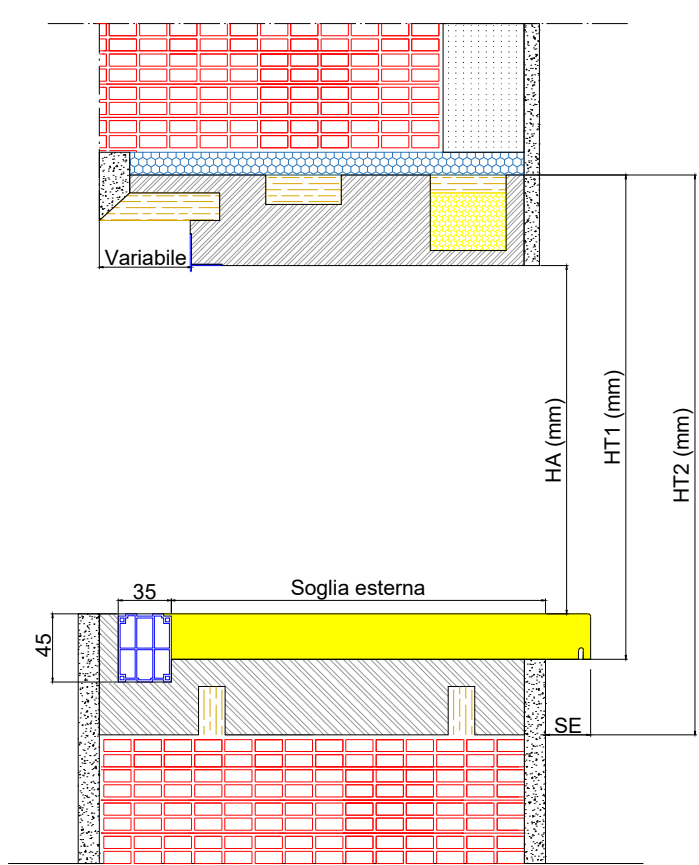
Legenda:

- ① Legno fenolico
- ② EPS
- ③ Mattoni forati
- ④ Intornaco esterno
- ⑤ Cappotto esterno
- ⑥ Rete porta-intonaco
- ⑦ Purenit
- ⑧ Schiuma PU elastica

Sezione orizzontale

Specifiche tecniche:

Larghezza spalle (LT)	Variabile
HT1	Variabile
LA (Larghezza Architettonica)	LT - 120
HA (Altezza Architettonica)	HT1 - 60
LI (Larghezza luce Infisso)	LT - 60
HI (Altezza luce Infisso)	HT1 - 30
HT2	HT1 + 85
Spessore Spalla	60
Spessore sottobancale (Optional)	85
Rompitratta	35 x 45
Soglia Esterna	Spessore muro - battuta infisso + 15 + SE
SE (Sporgenza Esterna)	Variabile
Purenit	38x60



Sezione verticale